



АДМИНИСТРАЦИЯ ГОРОДА ПЕРМИ  
ДЕПАРТАМЕНТ ЗЕМЕЛЬНЫХ ОТНОШЕНИЙ

Сибирская ул., д. 15, Пермь, 614000, тел. (342) 212-46-78, факс 212-41-51  
e-mail: dzo@gorodperm.ru, http://www.gorodperm.ru

**РАЗРЕШЕНИЕ**  
**на размещение объекта**

№ 21-01-44-78 от 19 ЯНВ 2022

Департамент земельных отношений Администрации города Перми в соответствии с пунктом 3 ст. 39.36 Земельного кодекса Российской Федерации, Положением о порядке и условиях размещения объектов на землях или земельных участках, находящихся в государственной или муниципальной собственности, на территории Пермского края без предоставления земельных участков и установления сервитутов, публичного сервитута, утвержденным Постановлением Правительства Пермского края от 22 июля 2015 г. № 478-п, заявлениями от 27 декабря 2021 г. № 21-01-06-17863, от 14 января 2022 г. № 21-01-06-219

**разрешает** ООО «НПО «ЦОДИТ» (ИНН 5903090477, ОГРН 1085903006474, место нахождения: 614046, Пермский край, г. Пермь, ул. Барамзиной, д. 42, к. 3)

**размещение объекта:** линии связи, линейно-кабельные сооружения связи и иные сооружения связи, для размещения которых не требуется разрешения на строительство

**на землях:** государственная собственность на которые не разграничена

**местоположение:** Пермский край, г. Пермь, Дзержинский район, земельный участок с кадастровым номером 59:01:4410622:121

**разрешение выдано на срок:** 1 год

**Дополнительные условия размещения:**

**способ размещения объекта:** подземный.

Территория, согласно схеме, расположена в зонах с особыми условиями использования территорий: приаэродромная территория аэродрома аэропорта Большое Савино, в прочих зонах ограничений: зона катастрофического затопления.

ООО «НПО «ЦОДИТ»:

1. Не допускать на земельном участке размещение объектов без обеспечения инженерной защиты таких объектов от затопления, подтопления.

2. Соблюдать Правила использования воздушного пространства, установленные постановлением Правительства Российской Федерации от 11 марта 2010 г. № 138 «Об утверждении Федеральных правил использования воздушного пространства Российской Федерации».

В соответствии с пунктом 7(2) Положения о порядке и условиях размещения объектов на землях или земельных участках, находящихся в государственной или муниципальной собственности, на территории Пермского

края без предоставления земельных участков и установления сервитутов, публичного сервитута, утвержденного постановлением Правительства Пермского края от 22 июля 2015 г. № 478-п, представить в департамент земельных отношений в течении 1 месяца с момента размещения объектов материалы контрольной геодезической съемки размещенных объектов на бумажном и электронном носителях на безвозмездной основе.

**Приложение:** схема предполагаемых к использованию земель или части земельного участка (на 1 л. в 1 экз.).

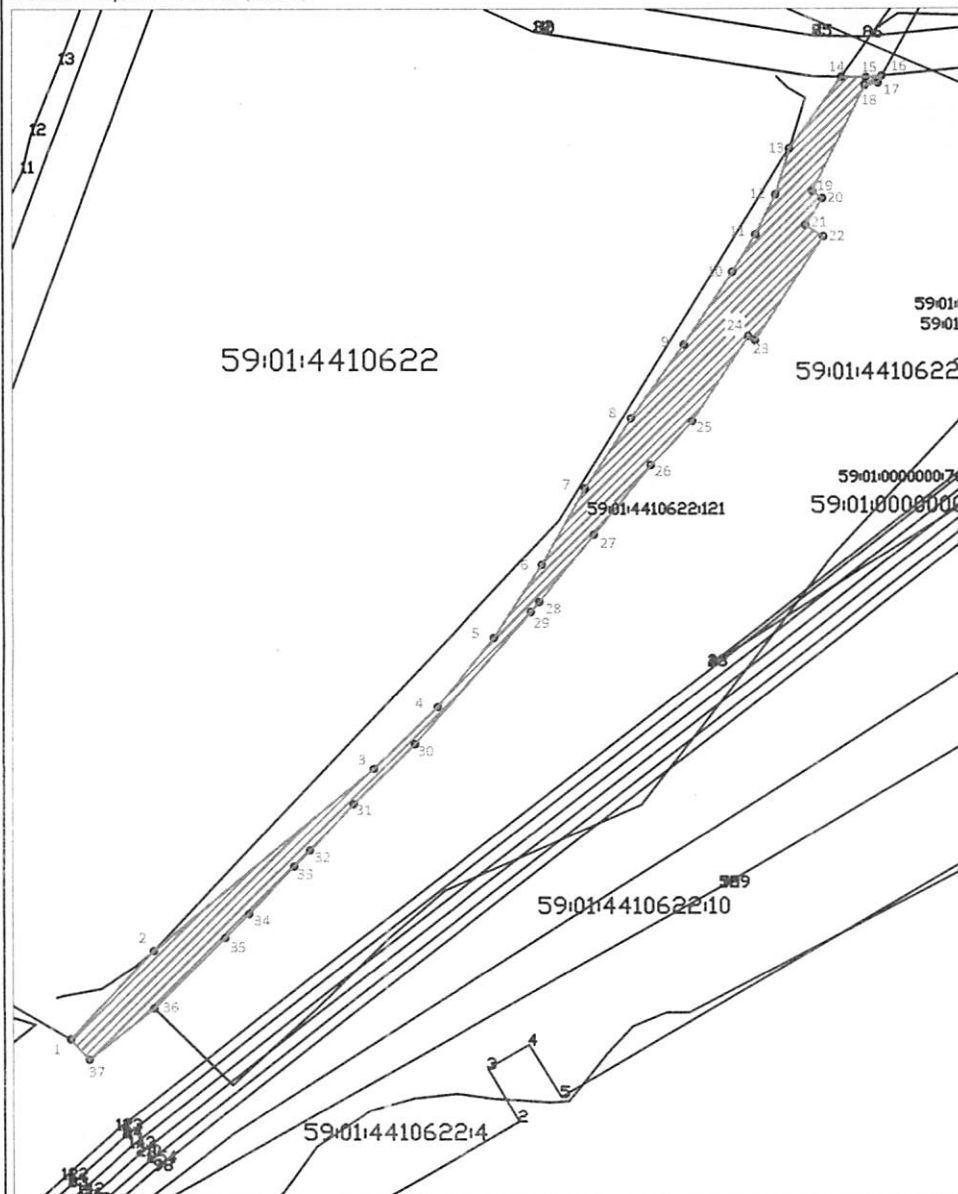
Исполняющий обязанности заместителя  
главы администрации города Перми –  
начальника департамента земельных  
отношений администрации города Перми



Е.Н. Гонцова

# Схема предполагаемых к использованию земель или части земельного участка

Система координат МСК-59 (зона 2)



Условные обозначения

1:1000

- Граница земельных участков по сведениям ГКН
- Испрашиваемый земельный участок
- Поворотная точка испрашиваемого земельного участка
- 59:01:4410622 Номер кадастрового квартала
- 59:01:4410622:121 Кадастровый номер испрашиваемого земельного участка

Объект: размещение линии связи

Местоположение: Пермский край, г. Пермь, Дзержинский р-н

Площадь земель или части земельного участка, кв.м.: 384

Категория земель: земли населенных пунктов

Вид разрешенного использования: Линия связи

## Каталог координат, м

Номер точки границы	X	Y
1	2	3
1	517151,43	2225972,67
2	517160,05	2225980,74
3	517178,00	2226002,25
4	517184,07	2226008,44
5	517190,83	2226013,92
6	517197,98	2226018,68
7	517205,53	2226022,89
8	517212,43	2226027,36
9	517219,63	2226032,46
10	517226,71	2226037,18
11	517230,38	2226039,43
12	517234,26	2226041,38
13	517238,79	2226042,78
14	517245,90	2226047,85
15	517245,86	2226050,27
16	517246,01	2226051,84
17	517245,28	2226051,44
18	517245,04	2226050,13
19	517234,60	2226044,98
20	517233,89	2226045,93
21	517231,29	2226044,27
22	517230,17	2226046,01
23	517220,03	2226039,35
24	517220,44	2226038,69
25	517212,11	2226033,25
26	517207,79	2226029,25
27	517200,97	2226023,75
28	517194,33	2226018,39
29	517193,36	2226017,54
30	517180,40	2226006,23
31	517174,52	2226000,30
32	517169,95	2225996,05
33	517168,37	2225994,50
34	517163,69	2225990,10
35	517161,33	2225987,72
36	517154,43	2225980,79
37	517149,46	2225974,45

Описание границ смежных землепользователей

от т.1 до т.2 - земли общего пользования  
от т.2 до т.3 - земли общего пользования  
от т.3 до т.4 - земли общего пользования  
от т.4 до т.5 - земли общего пользования  
от т.5 до т.6 - земли общего пользования  
от т.6 до т.7 - земли общего пользования  
от т.7 до т.8 - земли общего пользования  
от т.8 до т.9 - земли общего пользования  
от т.9 до т.10 - земли общего пользования  
от т.10 до т.11 - земли общего пользования  
от т.11 до т.12 - земли общего пользования  
от т.12 до т.13 - земли общего пользования  
от т.13 до т.14 - земли общего пользования  
от т.14 до т.15 - земли общего пользования  
от т.15 до т.16 - земли общего пользования  
от т.16 до т.17 - земли общего пользования  
от т.17 до т.18 - земли общего пользования  
от т.18 до т.19 - земли общего пользования  
от т.19 до т.20 - земли общего пользования  
от т.20 до т.21 - земли общего пользования  
от т.21 до т.22 - земли общего пользования  
от т.22 до т.23 - земли общего пользования  
от т.23 до т.24 - земли общего пользования  
от т.24 до т.25 - земли общего пользования  
от т.25 до т.26 - земли общего пользования  
от т.26 до т.27 - земли общего пользования  
от т.27 до т.28 - земли общего пользования  
от т.28 до т.29 - земли общего пользования  
от т.29 до т.30 - земли общего пользования  
от т.30 до т.31 - земли общего пользования  
от т.31 до т.32 - земли общего пользования  
от т.32 до т.33 - земли общего пользования  
от т.33 до т.34 - земли общего пользования  
от т.34 до т.35 - земли общего пользования  
от т.35 до т.36 - земли общего пользования  
от т.36 до т.37 - земли общего пользования  
от т.37 до т.1 - земли общего пользования

Заявитель

(М.П. Подпись)

/С.Г. Турон/